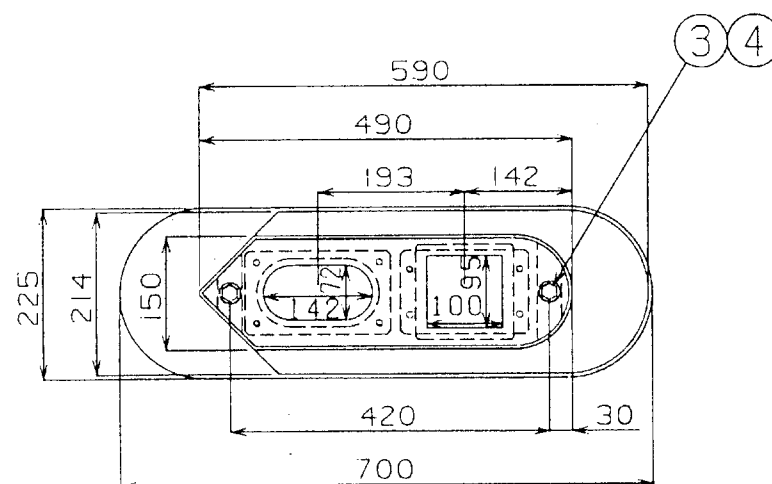
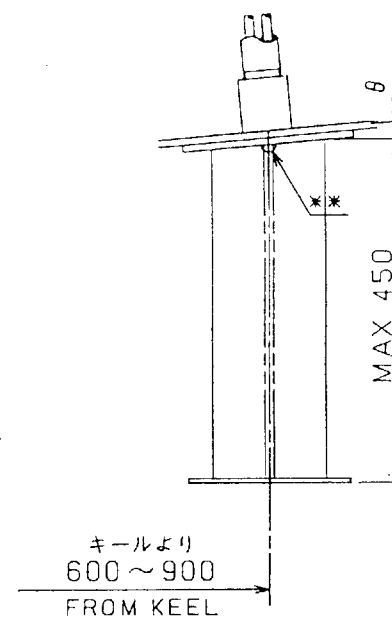
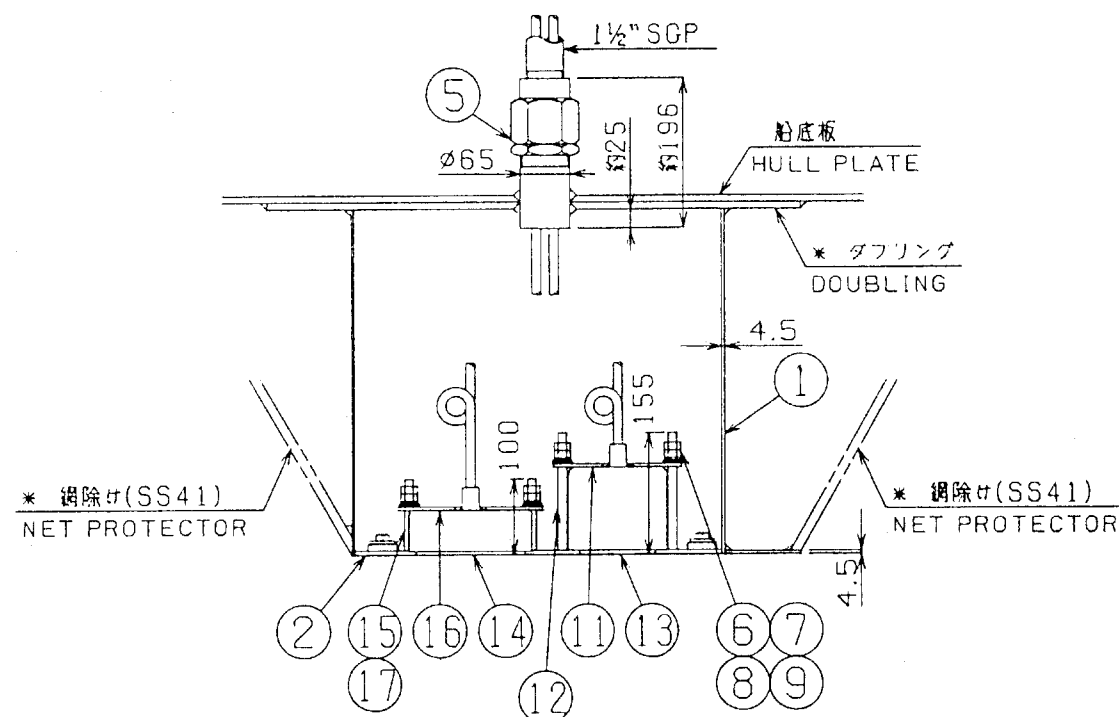


⑤ 別 図 参 照
SEE SEPARATE DWG
標準 STANDARD:TYPE No. 号
指定 SPECIFY :TYPE No. 6 号

船首方向
FORWARD
DIRECTION



設備法分類番号 INSTALLATION METHOD	T-656
周 波 数 FREQUENCY	28/50 KHz

要 目 表 PRINCIPAL ITEMS		
位 置 POSITION	船首から FROM BOW	m
	キールから FROM KEEL	mm
突出量H PROJECTION		mm
取付状態 FIXING CONDITION		走行時水平 HORIZONTAL AT RUNNING
保護タンク PROTECTION TANK		

17	スペーサ SPACER	SGP40A	4	T-614-03	
16	押え板 FIXING PLATE	SS41	1	T-656-03	
15	スペーサ SPACER	SGP40A	4	T-615-03	
14	送受波器 TRANSDUCER		1	50B-9	
13	送受波器 TRANSDUCER		1	28F-8	
12	スペーサ SPACER	SGP40A	4	T-604-04	
11	押え板 FIXING PLATE	SS41	1	T-604-05	
10					
9	平ワッシャ FLAT WASHER	P.C.	8		
8	平 座 金 FLAT WASHER	"	8		
7	バネ座金 SPRING WASHER	"	8		
6	六角ナット HEX. NUT	SUS304	16	M8	
5	電線貫通金物 THRU-HULL PIPE		1	TFB-6000	(2穴)
4	バネ座金 SPRING WASHER	"	2	M10	
3	六角ボルト HEX. BOLT	SUS304	2	M10X30	
2	送受波器取付フランジ FIXING FLANGE	"	1	T-656-02-0	
1	送受波器ケース CASING	SS41	1	T-656-01-0	
品 番 ITEM	品 名 NAME	材 質 MATERIAL	数 量 QTY	図 番 DWG.NO.	備 考 REMARKS

- 注.
- ※: 造船所支給
 - 送受波器ケースは θ (船底傾斜角) に合わせて切断して下さい。
 - 切断・溶接の際は、歪防止のため送受波器を取り外した状態の“送受波器取付フランジ”を必ず取り付けておいて下さい。
 - ※※: 船尾側上端に空気抜き用穴(φ 10~φ 20程度)を明けて下さい。
 - 電線貫通金物はフレーム等のじゃまにならない所で送受波器に当らず、キャップナットが容易に締付けられる位置に取付けて下さい。
 - 網除け、保護タンクは必要に応じて造船所にて製作して下さい。
 - 塗装の際、送受波器面を塗装しない様に注意して下さい。

- NOTE
- ※: SHIPYARD SUPPLY
 - CUT CASING FOR θ (RISING ANGLE OF SHIP'S HULL).
 - TO AVOID DISTORTION BY HEAT, PUT "FIXING FLANGE" (WITHOUT TRANSDUCER) ONTO CASING WHILE CUTTING AND /OR WELDING.
 - ※※: MAKE A HOLE OF 10 TO 20MM IN DIA. ON STERN SIDE FOR ESCAPING AIR FROM TANK.
 - ALLOW ENOUGH CLEARANCE AROUND THRU-HULL PIPE FOR EASY TIGHTENING AND SERVICING.
 - IF NECESSARY, PROVIDE NET PROTECTOR AND PROTECTION TANK BY SHIPYARD.
 - DO NOT PAINT TRANSDUCER FACE.

承認 APPROVED	Dec. 3. '87 S. Takigawa	三 角 法 THIRD ANGLE PROJECTION		名 称 TITLE 28F-8/50B-9 送受波器 船底装備図 (鋼 船) INSTALLATION FOR STEEL HULL
検 図 CHECKED	Nov. 30. '87 H. Higashi (cap)	R 度 SCALE	1/10	
製 図 DRAWN	Nov. 24. '87 T. Inada	重 量 WEIGHT	50 kg	
				図 番 DWG.NO. C2001-579-A